



**PETKUS Muldenbänder** sind Förderbänder zur schonenden und sortenreinen Förderung von Schüttgütern, wie:

- Saatgut
- Getreide
- Malz
- Futtermittel
- und andere Schüttgüter

PETKUS Muldenbänder sind komplett geschlossene Förderbänder mit einer Gleitmulde in verzinkter Ausführung.

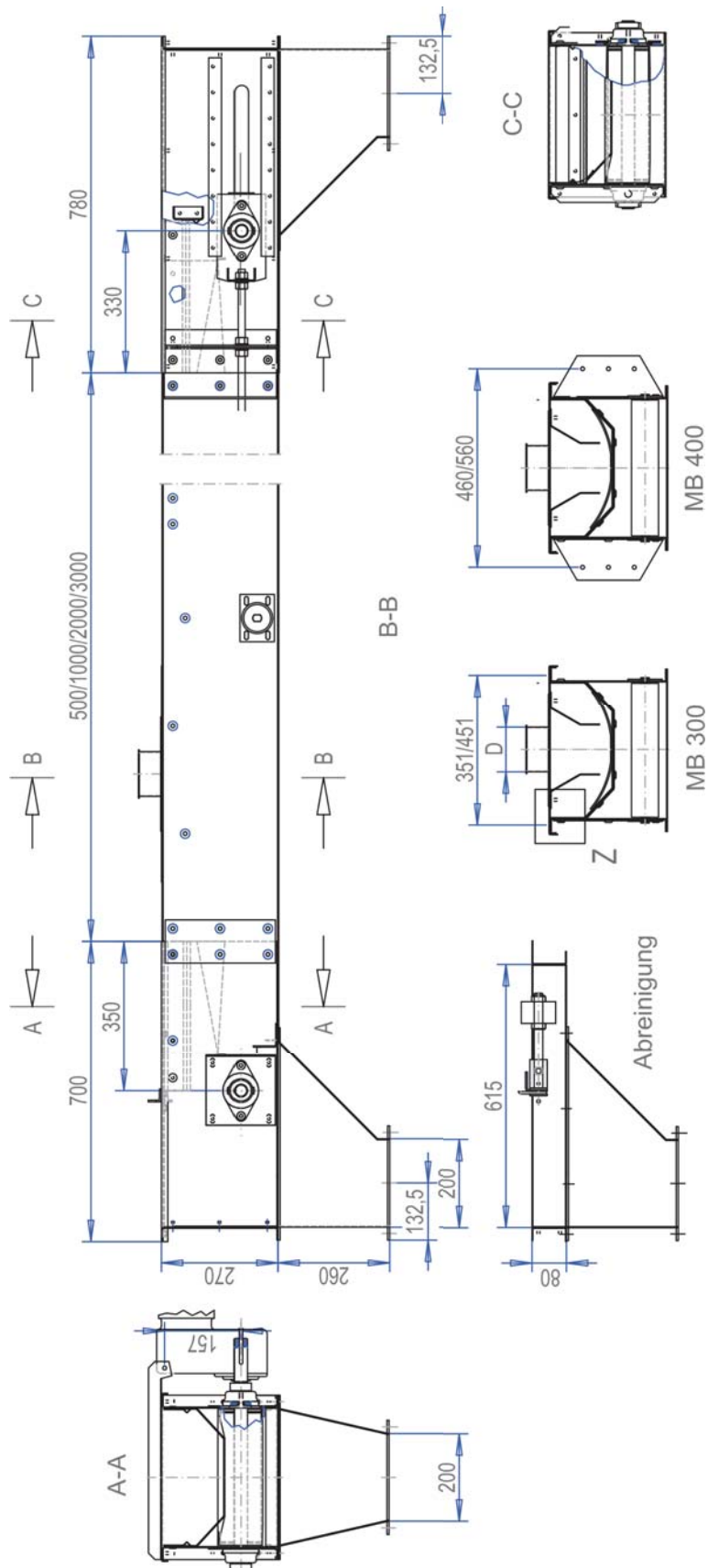
#### Standardausführung:

- Spannstation,
- Einlauf,
- Auslauf,
- Material verzinktes Stahlblech, Schachtwände 2-3 mm,
- Antriebsstation, Antrieb über direkt gekuppelten, angeflanschten Getriebemotoren,
- Fördergurtbreite, Die Fördergurtbreiten betragen 300 und 400 mm,
- Zwischenschächte je nach Achsabstand mit Gleitmulde (0,5m; 1,0m; 2,0m; 3,0m),
- Bandgeschwindigkeiten, Die Standardbandgeschwindigkeit beträgt 1,0 m/s. Andere Bandgeschwindigkeiten auf Anfrage,
- Förderlänge bis 30 m,
- Tragrollenunterstützung im Untertrum,
- Dichtleisten als seitliche Bandabdeckung in den Schächten.

#### Zusatzausrüstung und Optionen:

- Drehzahlüberwachung,
- Anschluß für Entstaubung,
- Auslauftrichter mit Plattenmagnet,
- lackierte Ausführung,

Typ		MB 300	MB 400
Leistung (bei 0,75t/m <sup>3</sup> )	t/h	15	30
	m <sup>3</sup> /h	20	40
Gurtbreite	mm	300	400
Förderlänge bis:	m	30	30
Bandgeschwindigkeit	m/s	1	1



Technische Änderungen vorbehalten.