



PETKUS Trogkettenförderer sind für die horizontale und leicht ansteigende Förderung von körnigen und pulverförmigen Produkten geeignet.

Die optimale Förderung kann für jedes Medium durch Veränderung der Kettengeschwindigkeit erreicht werden.

Die max. Förderlänge in Standardausführung beträgt max. 50 m.

Bei verstärkten Ketten und Lagerungen sind längere Förderwege möglich.

Die Trogkettenförderer sind für den Einsatz im Freien konzipiert.

Die Trogkettenförderer sind lieferbar sowohl für die Förderung in eine Richtung einschließlich Reversierbetrieb als auch für Zweirichtungsbetrieb.

Standardausführung:

- Material
verzinktes Stahlblech, Förderboden 4 - 5 mm, Schachtwände und Dach 2 mm, Förderkette aus vergütetem Flachstahl mit gehärteten Buchsen und Bolzen, Räumplatten in geeignetem Abstand.
- Antrieb
über Flachgetriebemotor, Antriebsstation mit Pendellagern, die an der verstärkten Seitenwand befestigt sind und die Antriebswelle mit Kettenrad zum Transport der Förderkette halten. Ausführung grundsätzlich mit Endauslauf sowie Pendelklappe als Vorbereitung für Staumeldung.
- Spannstation
mit Umlenkscheibe, Kettenspannung erfolgt elastisch über Zugfedern.
- Förderschacht
0,5/1,0/2,0/3,0 m lang, Führungsschienen für einen ruhigen Lauf aus hochverschleißfestem Kunststoff
- Auslaufschieber über Handrad, elektrisch oder pneumatisch betätigt

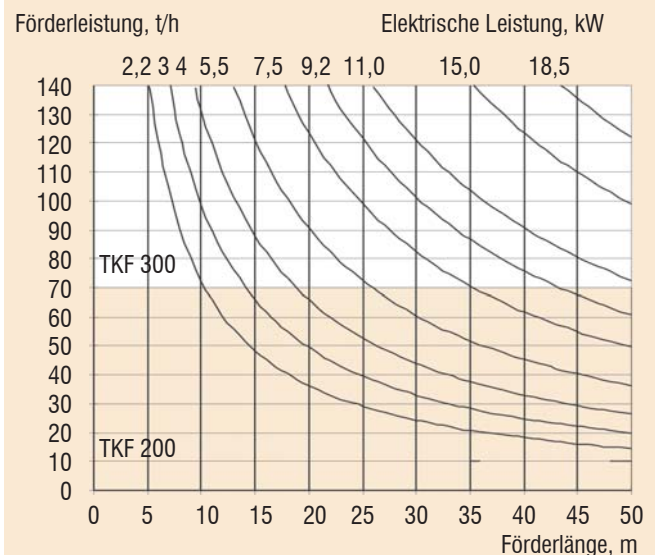
Förderleistung: (Basis: 0,75 t/m³)

TKF 200: bis zu 70 t/h

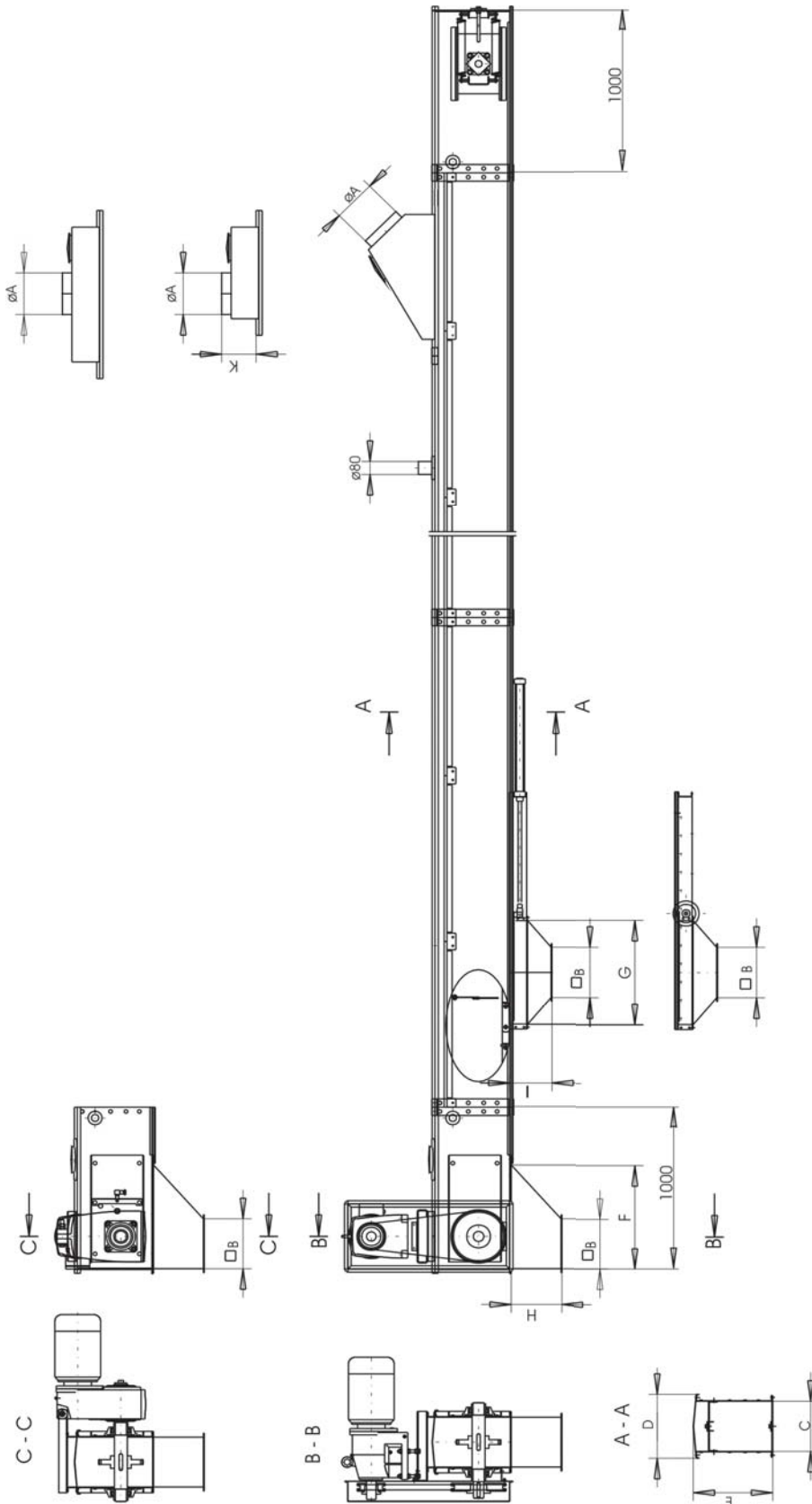
TKF 300: bis zu 140 t/h

Zusatzrüstung und Optionen:

- Kunststoffbelag auf Förderboden
- Drehzahlwächter
- Seiteneinläufe für Annahmeförderer
- Antrieb mit Variatorgetriebe
- Doppelkanäle für zweiseitige Förderung
- Zwischenboden für Getreideführung



Trogkettenförderer Typ TKF 200 / TKF 300



Typ	A	B	C	D	E	F	G	H	I	K	
TKF 200	mm	200	250	190	259	340	470	625	300	235	205
TKF 300	mm	250	300	302	384	460	630	450	210	180	205

Technische Änderungen vorbehalten.