

**Ленточный транспортер PETKUS** для щадящего и чистосортного перемещения сыпучих продуктов, таких как:

- Семена
- Зерно
- Солод
- Корм
- И другие сыпучие продукты

Ленточный транспортер PETKUS - полностью закрытая конструкция с лотком из оцинкованного материала.

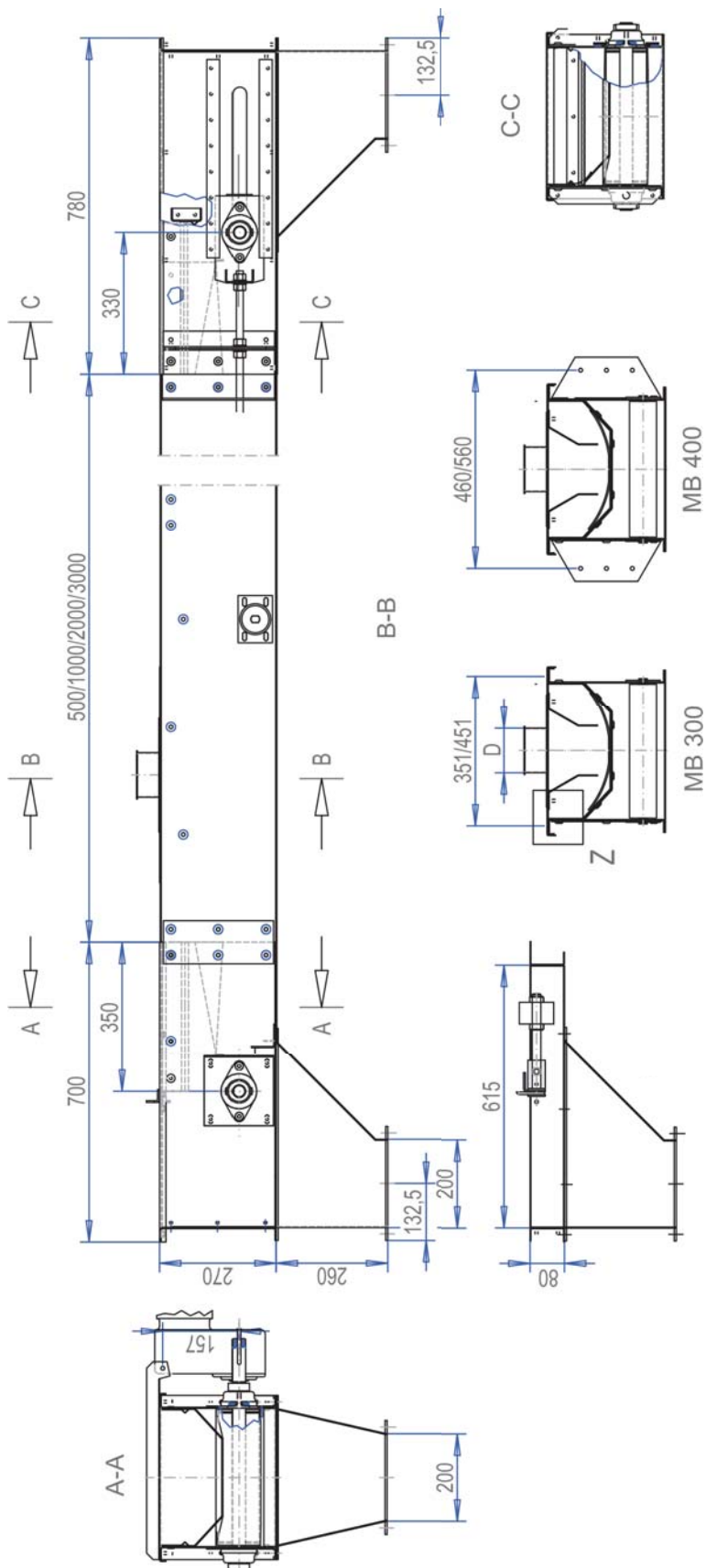
#### Стандартное исполнение:

- Натяжная станция
- Впуск
- Выпуск
- Материал: оцинкованная листовая сталь, стенка шахты 2-3 мм
- Привод: привод через напрямую соединенный торцовый двигатель с редуктором
- Ширина транспортной ленты:  
Ширина транспортной ленты составляет 300 и 400 мм.
- Промежуточные шахты:  
в зависимости от расстояния между осями с лотком (0,5m; 1,0m; 2,0m; 3,0m),
- Скорость движения ленты:  
Скорость движения ленты 1,0 м/с.  
Другая скорость по запросу.
- Длина транспортирования до 30 м
- Опорные ролики транспортера на нижней ветви ленты
- Уплотнительная пластина как боковое ограждение в шахте.

#### Дополнительное оборудование:

- Устройство контроля числа оборотов
- Подключение к аспирации
- Выпускная воронка с пластинчатым магнитом
- Лакокрасочное покрытие

Тип		MB 300	MB 400
Производительность (при 0,75т/м³)	т/ч	15	30
	м³/ч	20	40
Ширина транспортной ленты	мм	300	400
Длина транспортирования, до:	м	30	30
Скорость движения ленты	м/сек	1	1



Технические изменения возможны.