



**Скребковые транспортеры PETKUS** предназначены для горизонтального и слегка наклонного транспортирования зернистых и порошкообразных продуктов. Оптимальная транспортировка для каждого продукта может быть достигнута за счёт изменения скорости движения цепи. Максимальная длина подачи стандартного исполнения транспортера - 50 м. В случае использования усиленных цепей и опор возможны более длинные пути транспортирования. Скребковые транспортеры сконструированы для использования вне здания. Они могут быть поставлены как в варианте транспортирования в одно направление включая реверсивный режим, так и в варианте транспортирования в два направления.

### Стандартное исполнение транспортеров

- **Материал**  
оцинкованная листовая сталь, толщина транспортирующего дна 4-5 мм, толщина стен желоба 2 мм; транспортирующая цепь из легированной листовой стали с закаленными втулками и болтами, подходящий шаг скребков.
- **Привод**  
через двигатель с плоским редуктором, приводная станция с самоустанавливающимися подшипниками, крепленными на усиленной боковой стене и удерживающие приводной вал со звездочкой для транспортирования тяговой цепи; исполнение принципиально с концевым выпуском и качающейся заслонкой, подготавливающей сигнализацию подпора транспортируемого продукта..
- **Натяжная станция** с оборотным шкивом, натяжение цепи осуществляется эластично через пружины растяжения.
- **Транспортирующие секции** длиной 0,5/1,0/2,0/3,0 м; направляющие рельсы из износостойкой пластмассы для обеспечения плавности хода.
- **Разгрузочная задвижка**, управляемая маховиком с электро- или пневмоприводом.

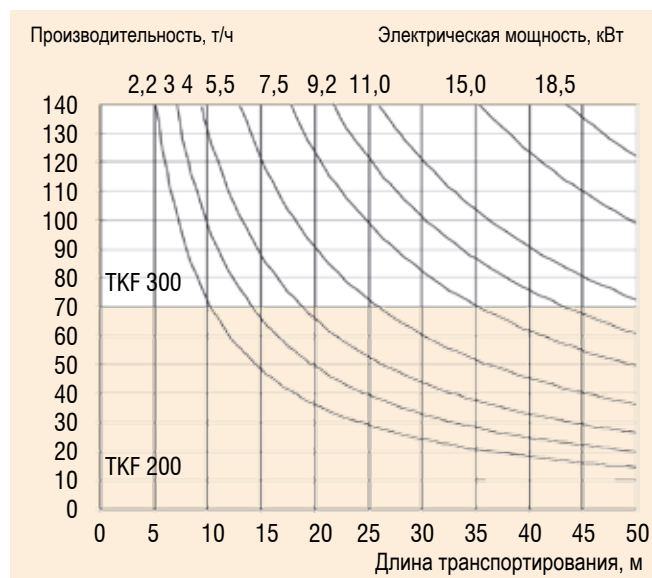
Производительность (расчёт: = 0,75 т/м³)

TKF 200: - 70 т/ч

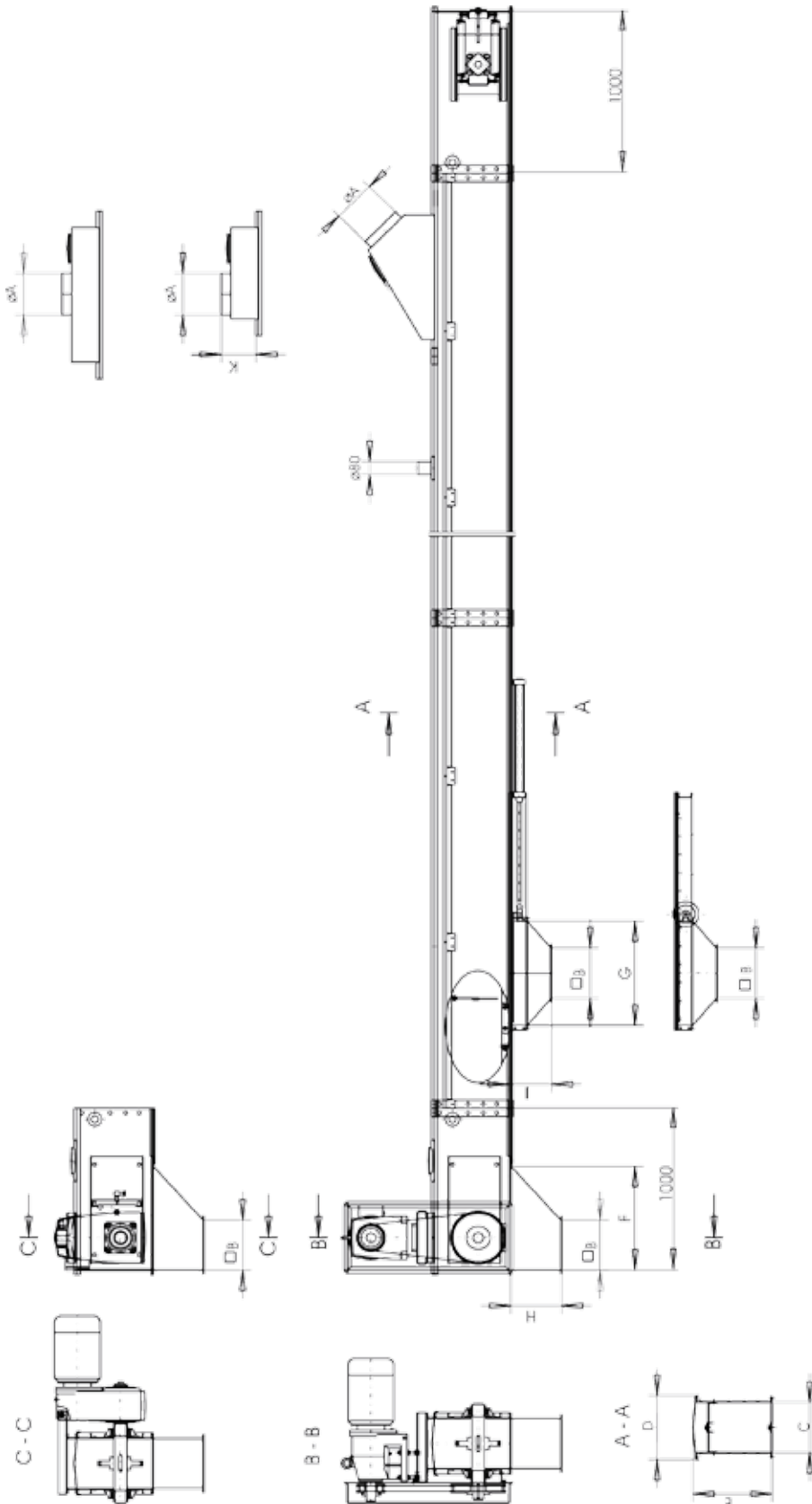
TKF 300: - 140 т/ч

### Дополнительно предлагается (по выбору):

- транспортирующее дно с пластмассовым покрытием
- устройство контроля числа оборотов
- боковые впускные отверстия для приемных транспортеров
- привод с бесступенчатой передачей
- двойные желобы для двухстороннего транспортирования
- промежуточное дно для направления зерна



# Скребоквые транспортеры TKF 200 / TKF 300



| Тип     | A   | B   | C   | D   | E   | F   | G   | H   | I   | K   |
|---------|-----|-----|-----|-----|-----|-----|-----|-----|-----|-----|
| TKF 200 | 200 | 250 | 190 | 259 | 340 | 470 | 450 | 210 | 180 | 205 |
| TKF 300 | 250 | 300 | 302 | 384 | 460 | 625 | 630 | 300 | 235 | 205 |

Технические изменения возможны.