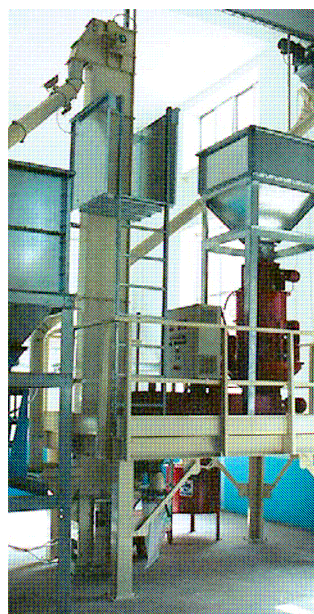


BE 100 serleges felvonók



BE 100 mobil és stabil üzemű gépek kiszolgálásához



A Petkus serleges felvonókat ipari és mezőgazdasági ömlesztett termények (vetőmag, gabona, olajos magvak, hüvelyesek) függőleges szállítására, valamint por állagú termékek áramoltatására tervezték.

Szalagra felcsavarozott serlegekkel történik a szállítás.

Az optimális szállítás minden terménynek megfelelően beállítható a sebesség, a méterenként serlegszám, a felvonó magasságának és a serleg rögzítésének változtatásával.

Ajánlott szállítási sebesség:

- aprómagvak 1,5 m/s-ig
- gabona vetőmag esetén 1,8 m/s-ig
- étkezési gabona és egyéb ipari áru esetén 2,5 m/s

Szállítási teljesítmény (0,75 t/m³ esetén):

BE 100: 4,5-11,5 t/h

Alapfelszereltség:

Anyag

Tüzhorganyzott acéllemez, 2 mm.

Felvonófej

Hevedertárcsával, beépített kopásálló műanyag terelőlappal, kifolyóval, csigahajtóműves motorral meghajtva, visszafolyás gátlóval a meghajtást blokkoló fejdalon.

Felhordóláb

pálcás fordítóhenger, két orsós feszítő berendezés, egyoldalas befolyással, a maradék termény kiürítését egyszerűen, és gyorsan el lehet végezni két tolózárral

Felhordó szárak

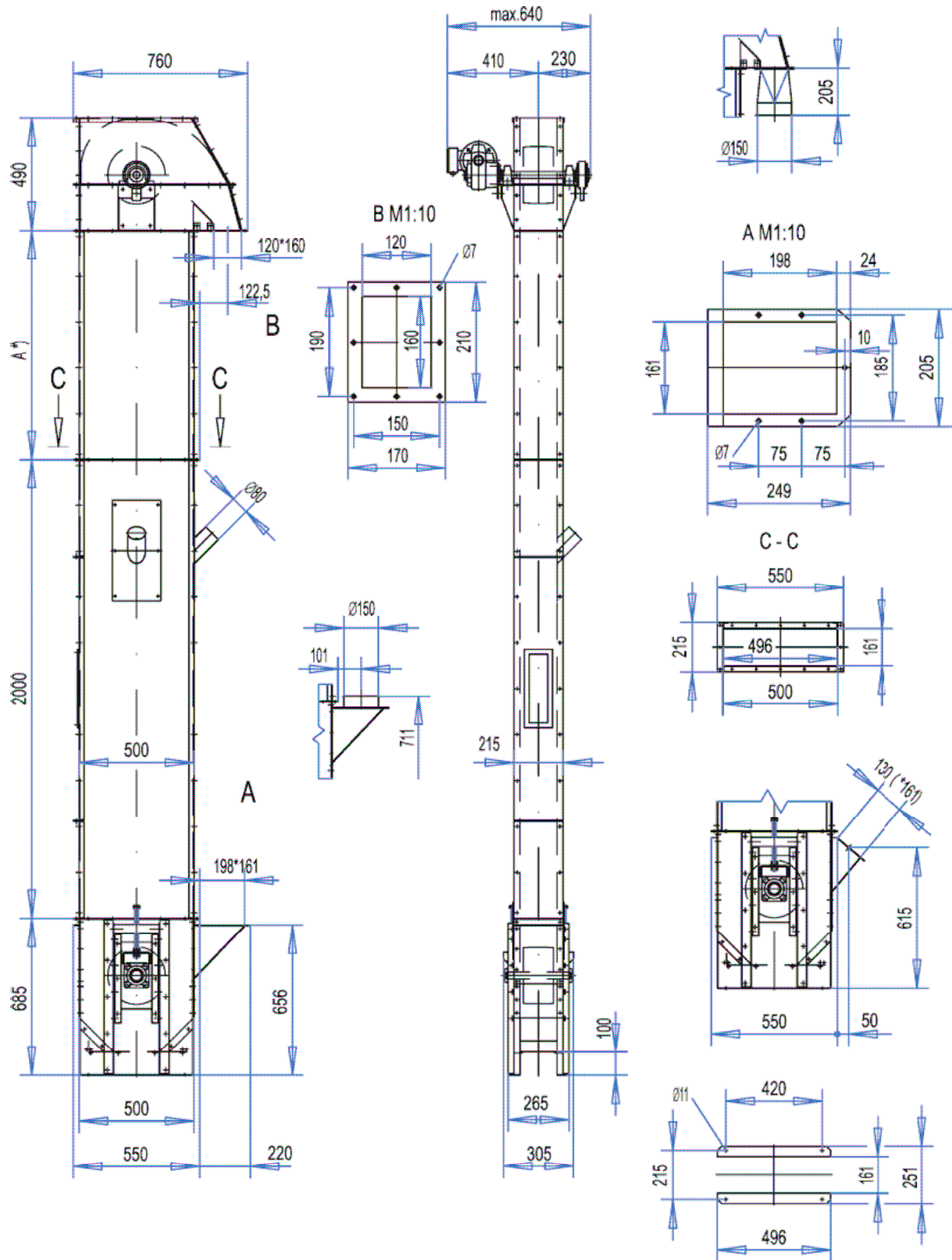
Alap szárak 2 m hosszúak

Kapcsolódó szárak 1,0 m, 0,5 m hosszúak

Hevederrel, speciális kialakítású acél szállítóserlegekkel

Opciók:

- Vetőmag felszerelés
- Fordulatszám ellenőrző
- Ferde futás ellenőrző
- Szabályozó tolózár
- Különböző betárolási és kitárolási variáció
- Megszívás csatlakozó
- Robbanó nyomás megszüntetés tetővel és végkapcsolóval, vagy alumíniumból készült zárral
- Gallérlemez a tetőnyíláshoz
- Karbantartó állvány
- Töltő garat



Műszaki változtatás jogát a gyártó fenntartja.