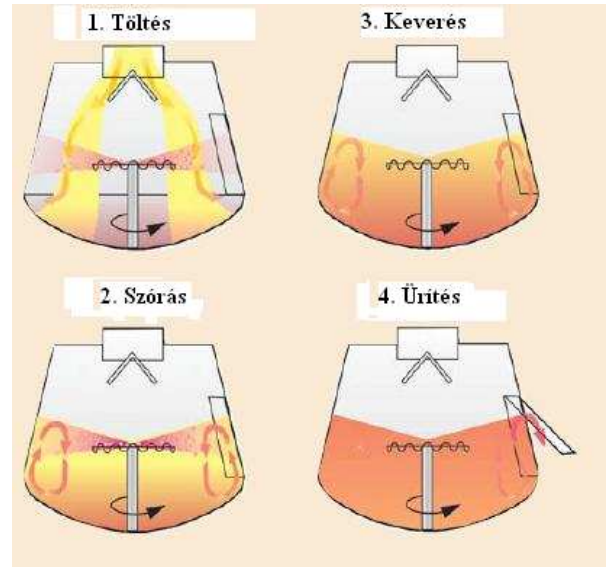


CT 200 szakaszos üzemű csávázó berendezés



A Petkus szakaszos üzemű CT 200 csávázó berendezés a forgórész - állórész elven működik.

A forgórész és az állórész kialakításának köszönhetően érhető el az egyenletes és teljes magfedés nagy teljesítmény mellett.

A keverőhenger vastag falú nemesacél oldalfala is biztosítja a folyamatos nagyüzemi alkalmazhatóságát akár 10 000 t/év csávázási igénynél is.

A röpitő tárcsa és a kúpos állórész a képződő duplafátyol által hatékony primerelosztást eredményez.

Előnyök:

- A magfelszín teljes és egyenletes fedése
- Nagy teljesítmény
- A termény és a csávázószer rendkívül pontos, gravimetrikus adagolása
- A folyamatok pontos dokumentálhatósága
- Duplafátyol hatás
- Vetőmagkímélő
- Öntisztító
- Önürítő
- Teljes egészében automatikus üzem
- Programozható rendszer

Leírás:

Egy mérlegelést követően a vetőmag a keverő tartály központjába jut és ott egy kúpon átfolyva fátyolszerűen, egyenletesen eloszlik. Már a keverőtartályba töltésnél is lehetőség van a csávázószer finom, ködszerű felvitelére egy szórótányér segítségével. A csávázószeret egy adagolópumpa segítségével vezetjük az elosztótárcsához. A szórótányér a csávázószeret finom cseppek formájában, nagy sebességgel szórja szét.

A keverés közben a vetőmag a centrifugális erő hatására a keverőtartály falán fátyolszerűen felfelé mozog, majd a tartály kónikus kialakítása miatt kisebb átmérőben belül ismét fátyolszerűen lezuhlik a forgórészre. Így a magvak sérülését okozó alkatrészek beépítése nélkül is elérhető hatékony keverés.

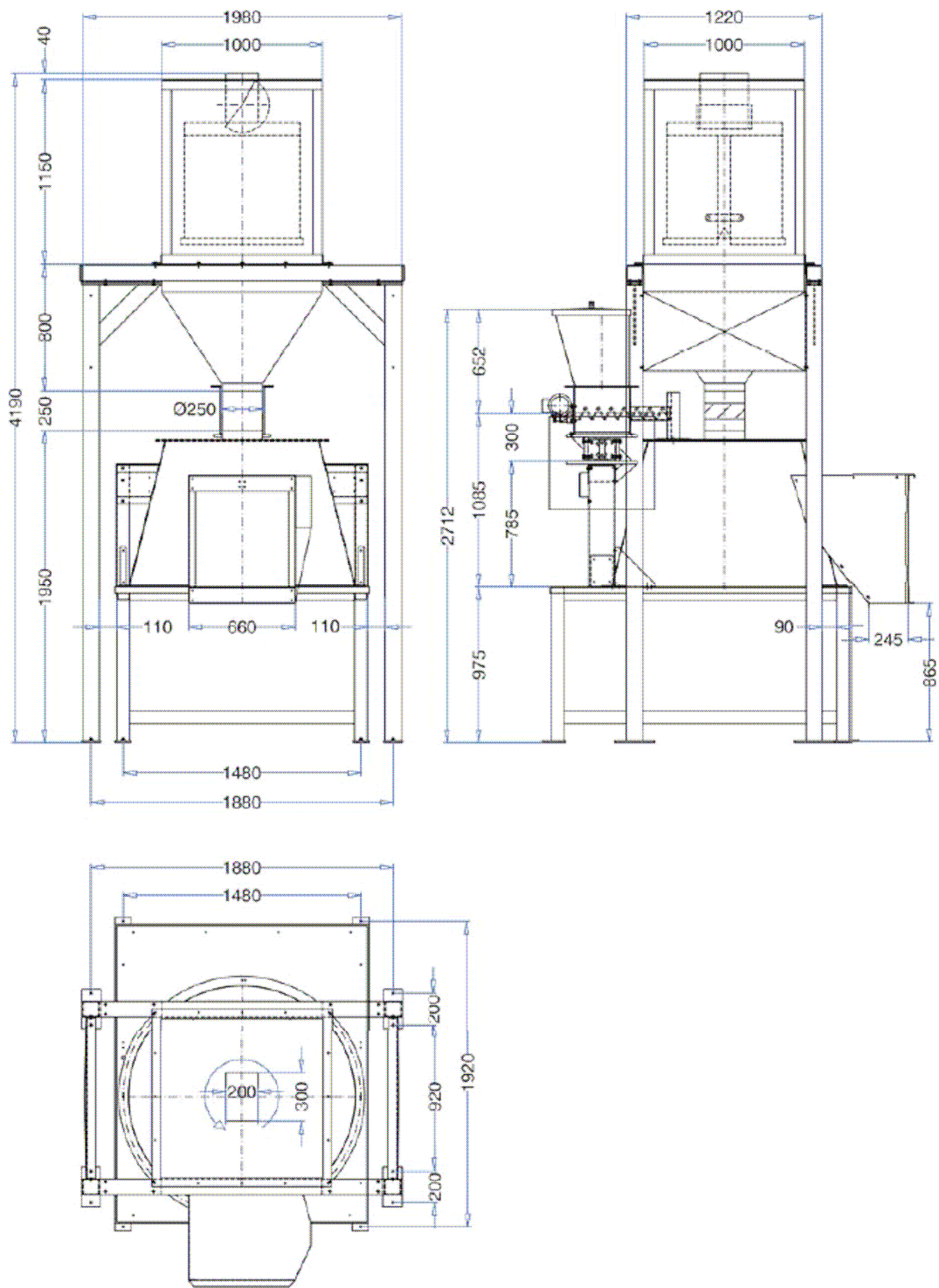
A központi kúpon keresztül a vetőmag a folyamat minden szakaszában portalanításra kerül.

A folyamat végén egy elektropneumatikusan működtetett ajtón keresztül történik a teljes kiürítés.

Szabadon programozható vezérléssel a különböző szakaszok ideje beállítható. Programok segítségével gyorsan és pontosan megismételhetők a receptek.



Automata üzemmód kijelzője



Műszaki adatok		CT 200
Teljesítmény (búza-vetőmag)	t/h	- 30
Töltőmennyiség	kg	100-200
Ciklusidő/szakasz, állítható	s	normál 15
Forgórész és szórótányér motor	kW	15
Ventilátor motor	kW	2,2
SP 15 adagolópumpa hajtómotor	kW	0,37/0,55

A műszaki változtatás jogát fenntartjuk.