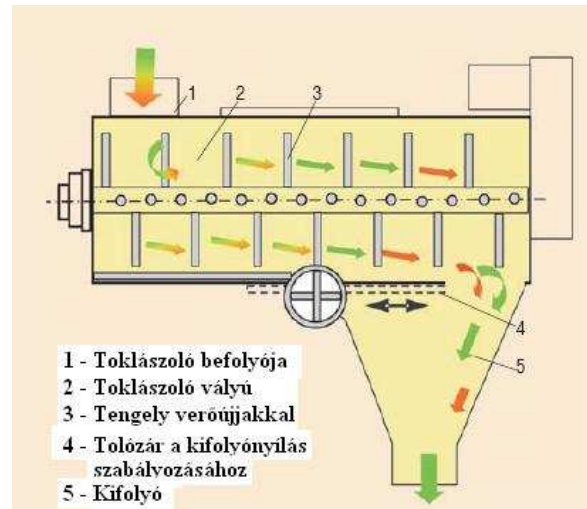


PETKUS K 320 toklászoló



A Petkus K 320 toklászoló sörárpa, gabona vetőmag és más magvak feldolgozására alkalmas.

Az alábbi területeken alkalmazható:

- Árpa toklászolása
- Búza hántolása
- Zab szálkátlanítása
- Összetapadt szemek szétválasztása

A magvak folyási tulajdonságainak javítására a toklászolót polírozására is használhatjuk vetőmagvak esetén.

Felépítés:

A PETKUS toklászoló egy stabil acélvázból és egy kopásálló verőújjakkal ellátott keverőtengelyből áll. A feldolgozás intenzitása 2-féle fordulatszámmal és a leeresztő nyílásnál elhelyezett tolózárrel állítható be. A keverőtengely meghajtása egy villanymotorral történik. Minden karbantartó nyílás végállás kapcsolóval van ellátva, amely a nyílás nyitásánál a toklászolót automatikusan lekapcsolja.

Leírás:

A feldolgozandó termék a befolyón keresztül jut a toklászolóba.

Az ékszíjjal meghajtott, verőújjakkal ellátott keverőtengely eltávolítja a terményről a toklászot, szálkát és magszálat. A termény a toklászoló beállítható tolózárján keresztül távozik a berendezésből.

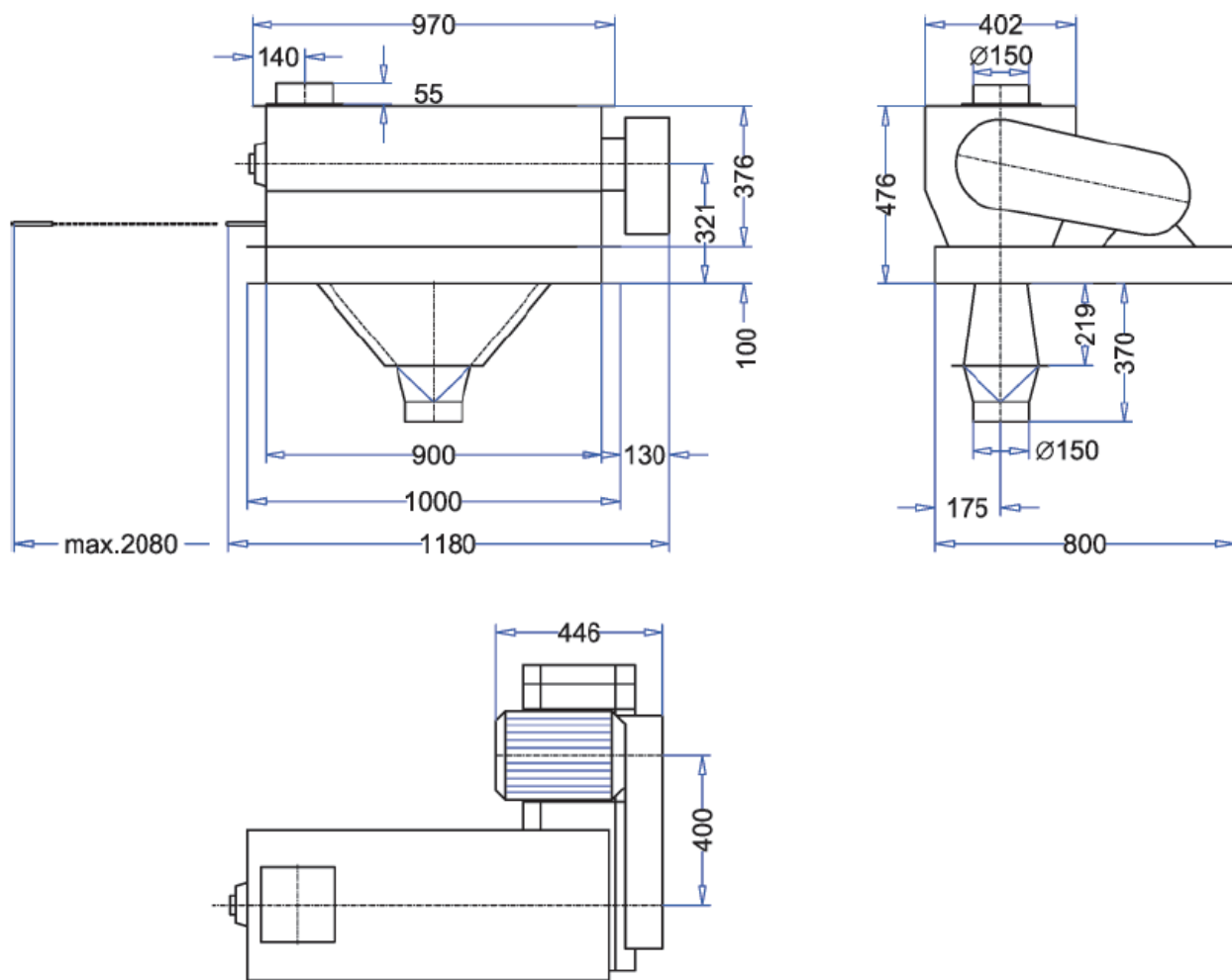
A tolózár beállításával módosítható a feldolgozás intenzitása.

Kiegészítő:

- A toklászoló belsejének kibélelése drótszövettel



Toklászoló drótszövettel



Műszaki adatok		K 320
Gabona	t/h	5
Sörárpa	t/h	5-10
Meghajtó teljesítmény, alap	kW	5,5
Ütőújjas tengely fordulatszáma	1/min	750/1000
Tömeg	kg	220
Méreték		
Hossz	mm	1180
Szélesség, meghajtással	mm	310
Toklászoló vályú szélessége	mm	850
Magasság	mm	400

A műszaki változtatás jogát fenntartjuk.