

TKF 200/ TKF 300 vályús láncos szállító



A PETKUS vályús láncos szállítók a por állagú illetve szemes termények horizontális és enyhén emelkedő szállítására alkalmasak. Az optimális szállítás minden méretnél a lánc sebességének változtatásával érhető el.

A maximális szállítási hossz alapkiszorulásban max. 50 m. Erősebb láncokkal és csapágyazással hosszabb szállítási út is lehetséges.

A vályús láncos szállítókat a szabadba tervezték.

A vályús láncos szállító rendelhető mind egy irányú működésre, (beleértve az irányt váltó üzemmódot), mind két irányba történő szállításra.

Alap kiszorulás

Anyag horganyzott acéllemez, szállítóalj 4-5 mm , akna falak és a tető 2 mm , szállítólánc nemesített acélból, edzett csapokkal és perselyekkel, kihordó lemezek a megfelelő távolságban.

Meghajtás

A hajtó motoron keresztül ,hajtómű önbeálló (lengő) csapágyakkal, melyek az erős oldalfalon a lánckerekes hajtó tengelyt tartják.

A kivitelezés alapvetően végkifolyással és lengő csappantyúval, mely a dugulás , torlódás jelzésekor készenléti állapotba helyezkedik.

Feszítő mű

Vezető tárcsával, láncfeszítés rugalmasan feszítőrugón át

Szállító akna

0,5/1,0/2,0/3,0 m hosszú erősen kopásálló műanyagból készült vezető sínek a nyugodt áramláshoz

Kifolyó tolózárja

Kézi kerékkel, vagy elektromosan illetve pneumatikusan működtetve.

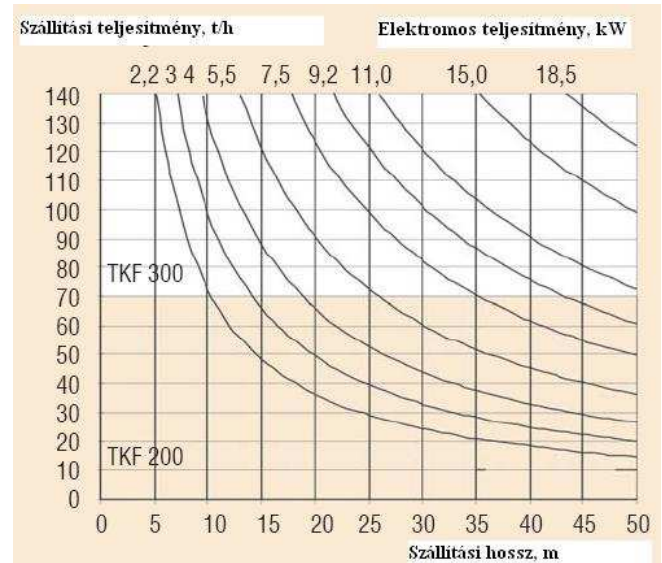
Szállítási teljesítmény: (0,75 t/m³)

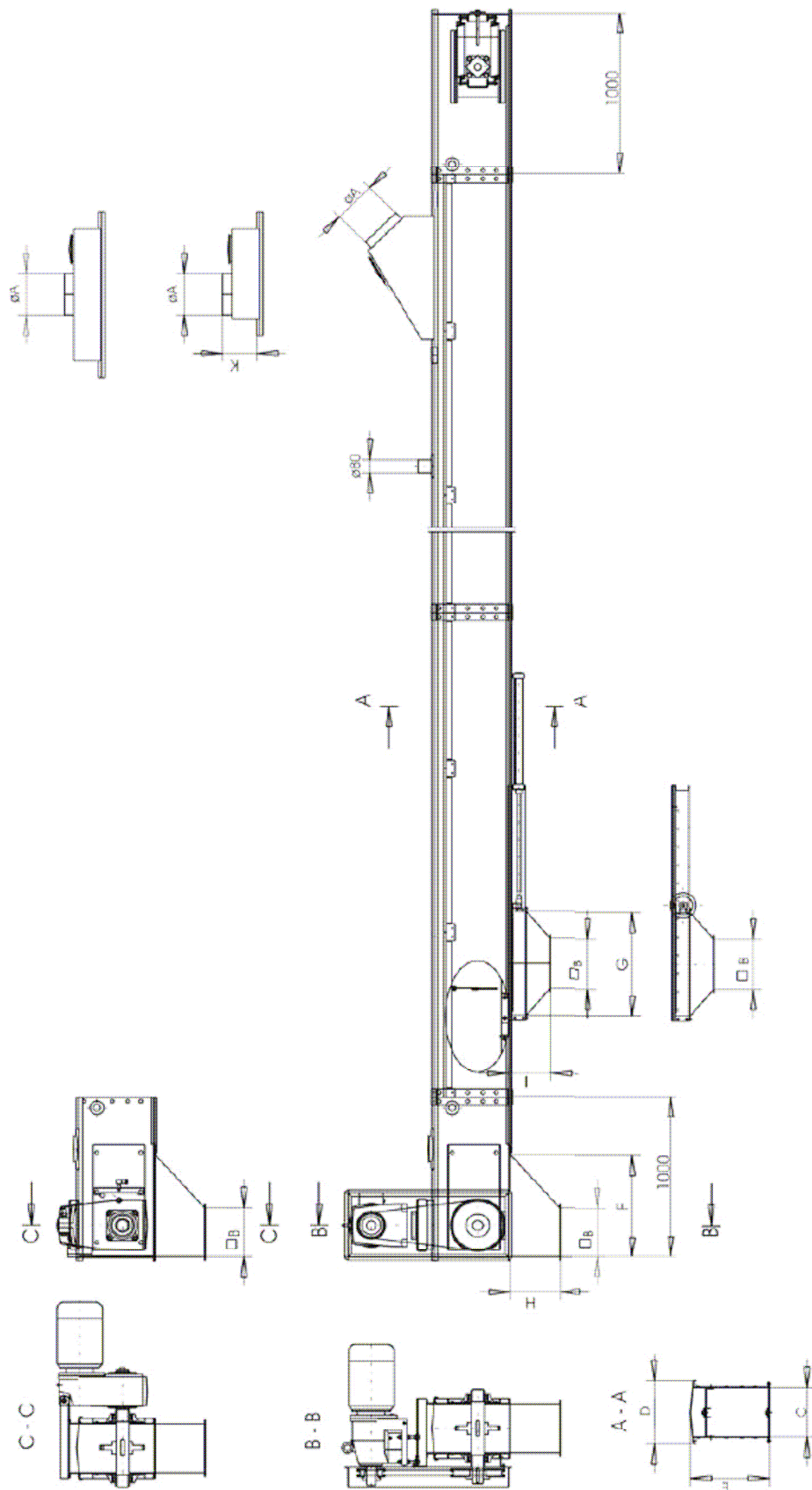
TKF 200: 70 t/h-ig

TKF 300: 140 t/h-ig

Opciók:

- Műanyag borítás a fenéklemezen
- Fordulatszám ellenőrző
- Oldalsó befolyásai a felvevőgaratnak
- Meghajtás, variátorhajtással
- a két irányú szállításához dupla csatorna
- a gabona szállításához közbelső lemez





Típus	A	B	C	D	E	F	G	H	I	J	K
TKF 200	mm	200	250	190	259	340	470	450	210	180	205
TKF 300	250	300	302	384	460	625	630	300	235	205	205

Műszaki változtatás jogát a gyártó fenntartja.