

## TKF 400/ TKF 500/ TKF 650 vályús láncos szállító



A PETKUS vályús láncos szállítók a por állagú illetve a szemes termények horizontális és enyhén emelkedő szállítására alkalmasak. Az optimális szállítás minden méretnél a lánc sebességének változtatásával érhető el.

A maximális szállítási hossz alapkiszorulásban max. 50 m. Erősebb láncokkal és csapágyazással hosszabb szállítási út is lehetséges.

A vályús láncos szállítókat a szabadba tervezték.

A vályús láncos szállítók rendelkeznek mind egy irányú működésre, (beleértve az irányt váltó üzemmódot), mind két irányba történő szállításra.

TKF 400:	200 t/h-ig
TKF 500:	400 t/h-ig
TKF 650:	600 t/h-ig

### Opciók:

- Műanyag borítás a fenéklemezen
- Fordulatszám ellenőrző
- Oldalsó befolyásai a felvevőgaratnak
- Meghajtás, variátorhajtással
- a két irányú szállításához dupla csatorna
- a gabona szállításához közbenső lemez

### Alap kiszorulás

Anyag  
horganyzott acéllemez, szállítóalj 6-7 mm , akna falak és a tető 2,5-3 mm , szállítólánccal nemesített acélból, edzett csapokkal és perselyekkel, kihordó lemezek a megfelelő távolságban.

### Meghajtás

A hajtó motoron keresztül ,hajtómű önbeálló (lengő) csapágyakkal, melyek az erős oldalfalon a lánckerekes hajtó tengelyt tartják.

A kivitelezés alapvetően végkifolyással és lengő csappantyúval, mely a dugulás , torlódás jelzésekor készenléti állapotba helyezkedik.

### Feszítő mű

Vezető tárcsával, láncfeszítés rugalmasan feszítőrugón át

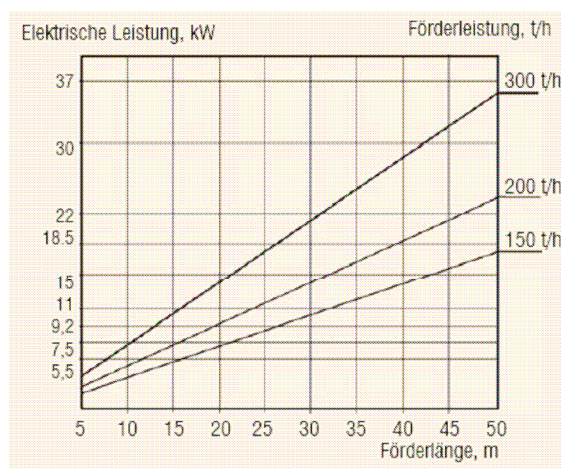
### Szállító akna

0,5/1,0/2,0/3,0 m hosszú erősen kopásálló műanyagból készült vezető sínek a nyugodt áramláshoz

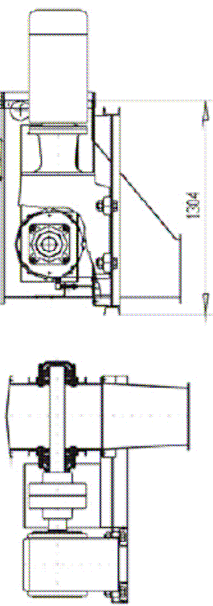
### Kifolyó tolózánya

Kézi kerékkel, vagy elektromosan illetve pneumatikusan működtetve.

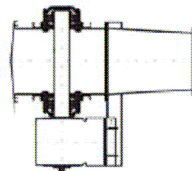
Szállítási teljesítmény: (0,75 t/m<sup>3</sup>)



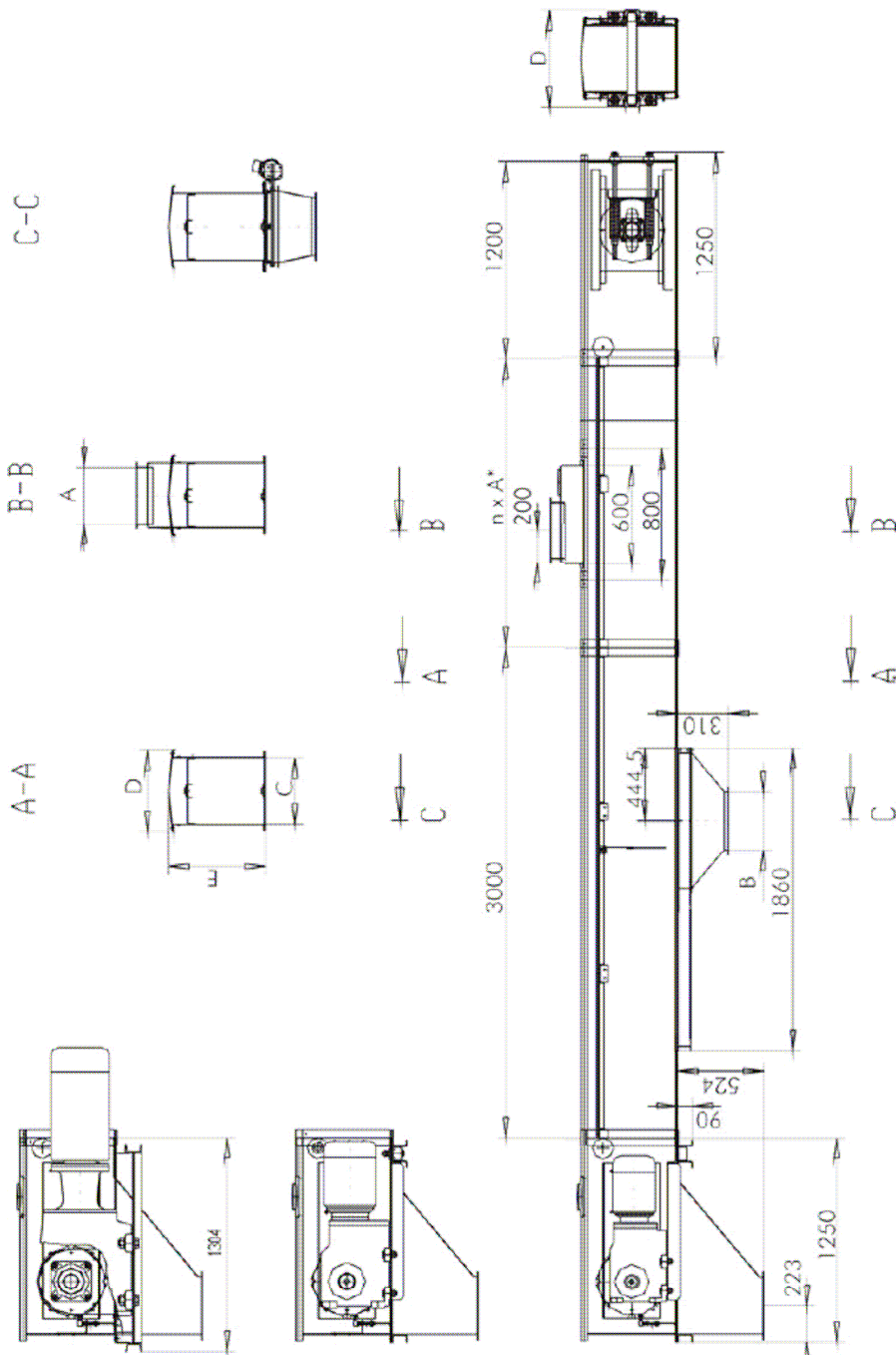
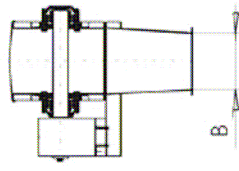
Antriebe ab 18,5 kW



Antriebe ab 11 kW



Antriebe bis 11 kW



Typ	A	B	C	D	E
	mm	mm	mm	mm	mm
TKF 400	350	400	400	480	590
TKF 500	400x400	500	520	620	700
TKF 650	500x500	500	650	750	960

Technische Änderungen vorbehalten.

Műszaki változtatás jogát a gyártó fenntartja.